




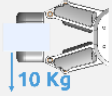
DATAARK

RG6

v1.2

1. Dataark

1.1. RG6

Generelle egenskaber	Minimum	Typisk	Maksimum	Enhed
 Payload kraftgreb 6 Kg	–	–	6	[kg]
	–	–	13,2	[lb]
 Nyttelast Selvlåsende greb 10 Kg	–	–	10	[kg]
	–	–	22,04	[lb]
Rækkevidde i alt (justerbar)	0	–	160	[mm]
	0	–	6,3	[tomme]
Fingerpositionsopløsning	–	0,1	–	[mm]
	–	0,004	–	[tomme]
Gentagelsesnøjagtighed	–	0,1	0,2	[mm]
	–	0,004	0,007	[tomme]
Vendeslør	0,1	–	0,3	[mm]
	0,004	–	0,011	[tomme]
Gribekraft (justerbar)	25	–	120	[N]
Gribekraftafvigelse		±25		%
Gribehastighed*	51	–	160	[mm/s]
Gribetid**	0,05	–	0,15	[s]
Justerbar nøjagtighed for vipning af beslag	–	< 1	–	°
Opbevaringstemperatur	0	–	60	[°C]
	32	–	140	[°F]
Motor	Integreret, elektrisk BLDC			
IP-klasse	IP54			
Dimensioner	262 x 212 x 42			[mm]
	10,3 x 8,3 x 1,6			[tomme]
Vægt	1,25			[kg]
	2,76			[lb]

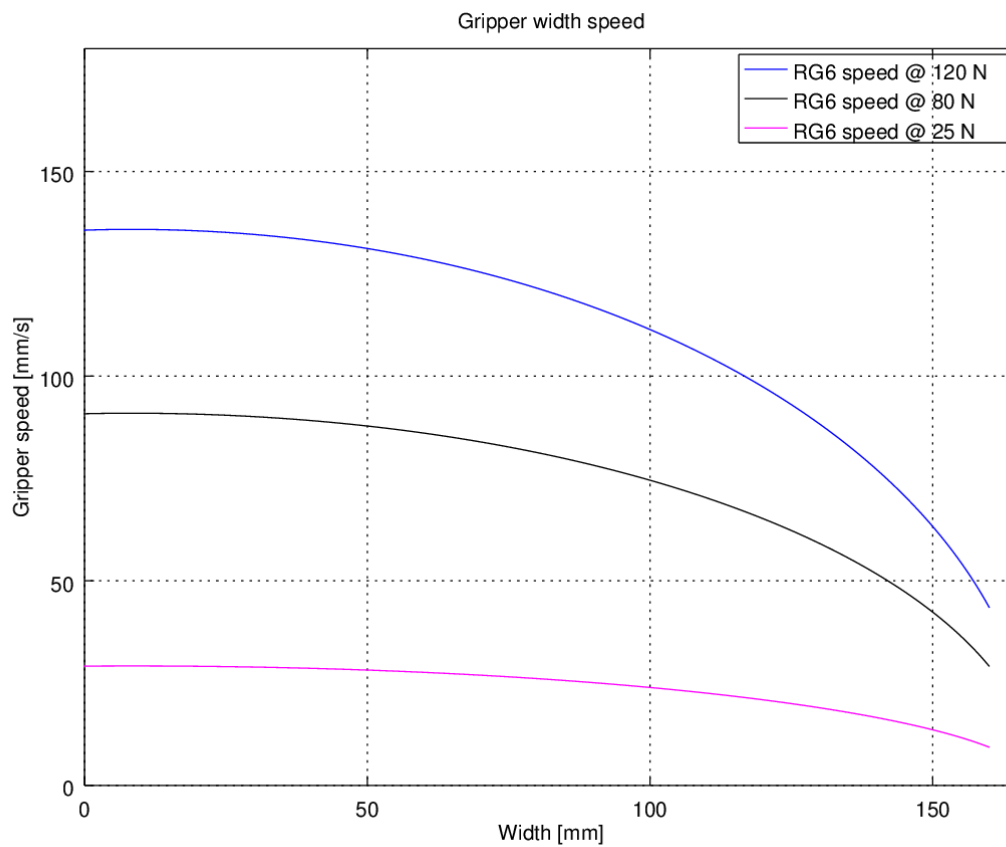
*Se tabel på næste side

** baseret på i alt 8 mm bevægelse mellem fingrene. Hastigheden er lineært proportional med kraften. For yderligere oplysninger henvises til hastighedstabellen på næste side.

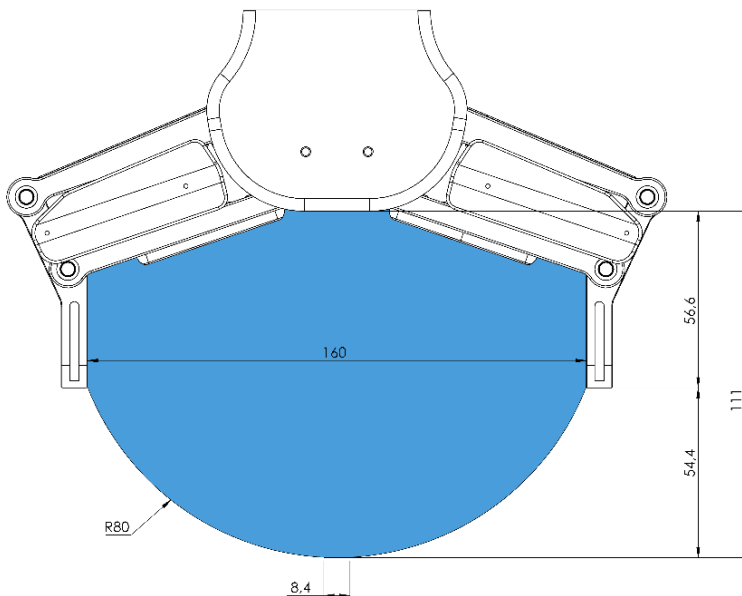
Driftsforhold	Minimum	Typisk	Maksimum	Enhed
Strømforsyning	20	24	25	[V]
Strømforbrug	70	–	600*	[mA]
Driftstemperatur	5	–	50	[°C]
	41	–	122	[°F]
Relativ fugtighed (ikke-kondenserende)	0	–	95	[%]
Beregnet MTBF (levetid)	30,000	–	–	[Timer]

*Strømspidser på op til 3 A (maks. 6 mS) kan opstå ved frigivelse.

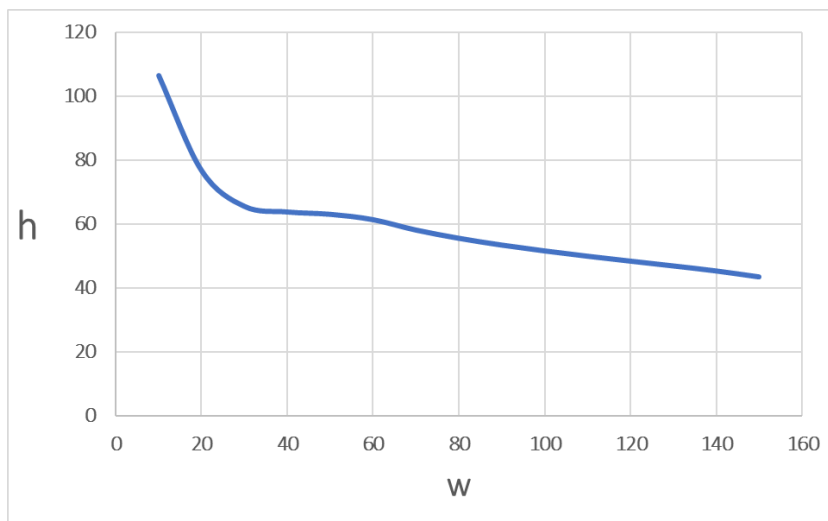
RG6 gribehastighedsgraf



RG6 arbejdsområde

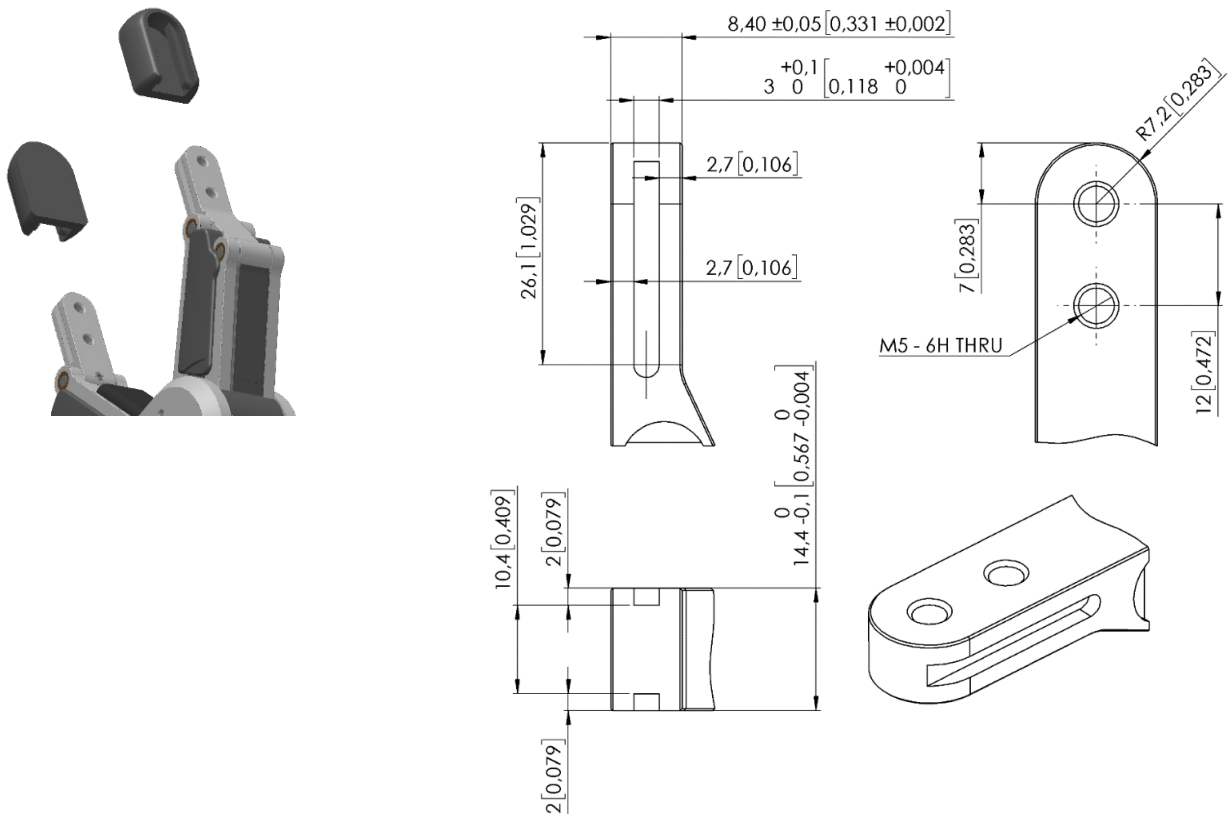


Gribning af lange objekter kan utilsigtet aktivere sikkerhedskontakterne. Den maksimale højde for arbejdsemner (beregnet fra enden af fingerspidserne) afhænger af gribebredden (w). Højdegrænsen (h) ved forskellige breddeværdier er angivet nedenfor:



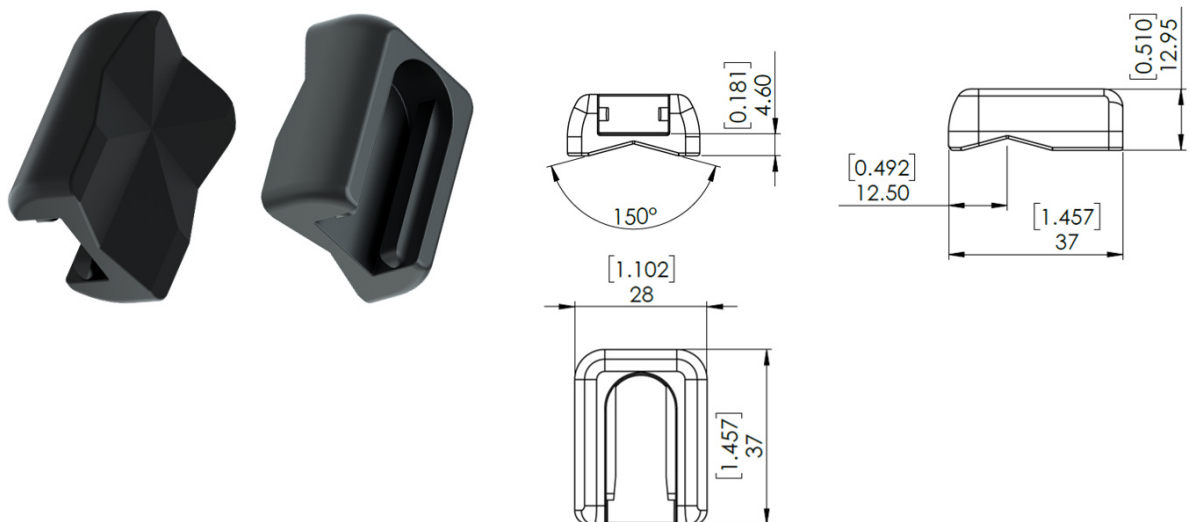
Fingerspidser

Standardfingerspidserne kan bruges til mange forskellige emner. Hvis der er behov for specialfingerspidser, kan de fremstilles, så de passer til gripperens fingre i overensstemmelse med nedenstående mål (mm):



X-shape fingerspidser

Disse fingerspidser forbedrer griberens evne til at udføre pick and place af cylindriske arbejdsemner. Ved at kombinere kraftgreb og selvvlåsende greb øger fingerspidserne stabiliteten og nyttelasten for det emne, der skal gribes.

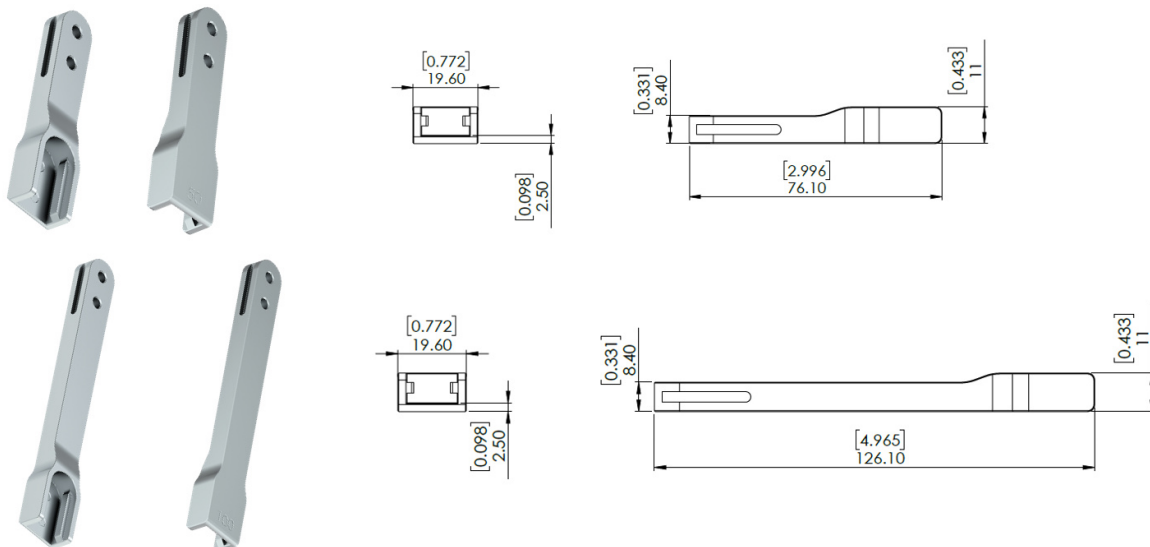


Disse fingerspidser er ekstraudstyr og skal købes separat. Hvis du vil købe disse fingerspidser, bedes du kontakte den leverandør, hvor RG gripper er blevet købt.

- RG6 X-Shape fingerspidser PN 105876

Fingerspidsforlængelse 50 og 100 mm

Disse fingerspidser gør det muligt for gripperen at vælge og placere emner på steder med snæver plads, hvor gripperen normalt vil være for bred, for eksempel kasser.



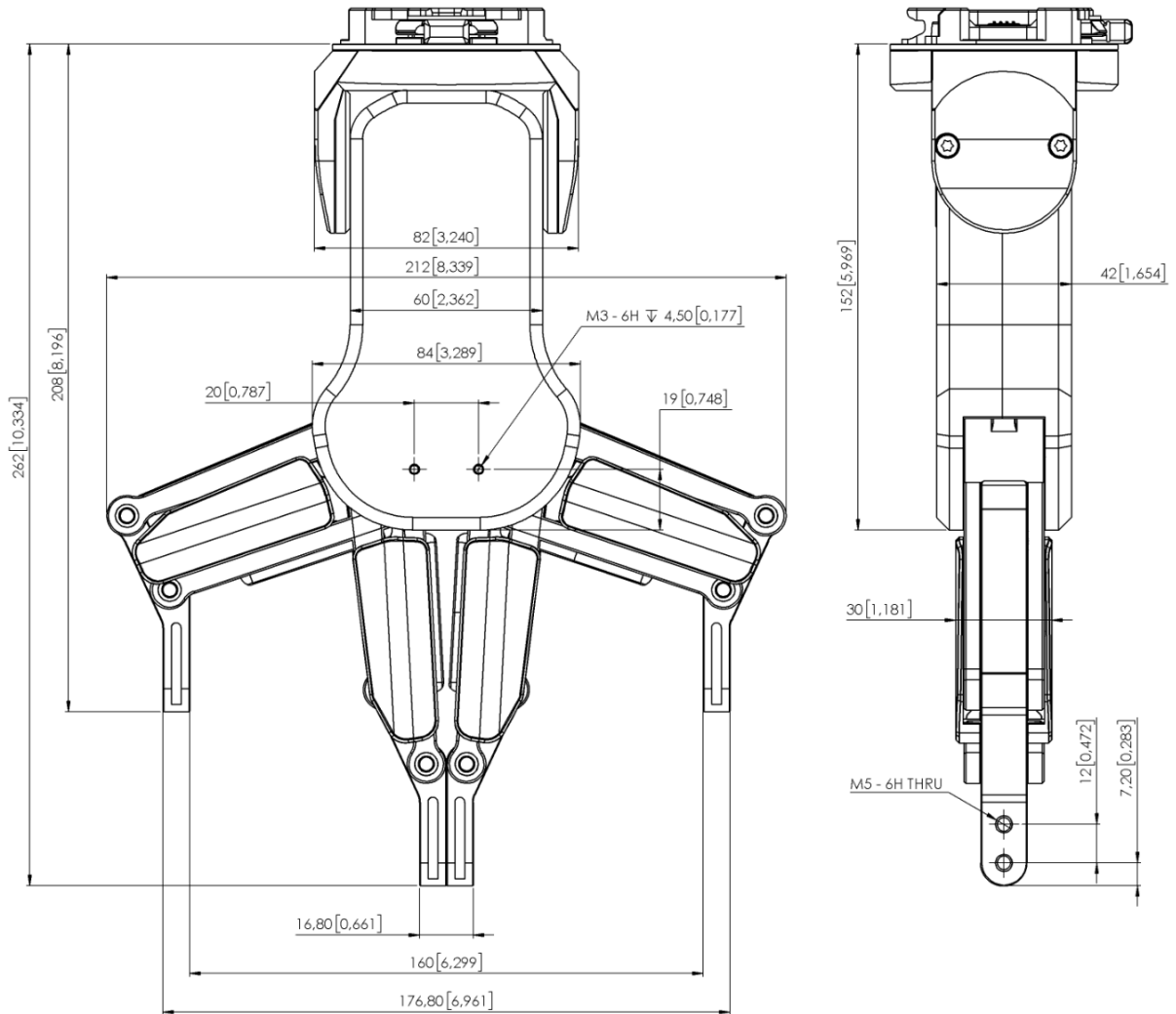
Forlængelserne reducerer gribekraften.

- 50 mm - 73 % af målgribekraft.
- 100 mm - 57,5 % af målgribekraft.

Disse fingerspidser er ekstraudstyr og skal købes separat. Hvis du vil købe disse fingerspidser, bedes du kontakte den leverandør, hvor RG gripper er blevet købt.

- RG6 fingerspidsforlængelse 50 mm PN 105874
- RG6 fingerspidsforlængelse 100 mm PN 105875

1.2. RG6



Alle mål er i mm og and [tommer].